



# LIPCZYNEK.PL

Domki nad jeziorem ➔ pomost i łódka z silnikiem





## Domki letniskowe w Borach Tucholskich

Jeżeli chcesz wypocząć bliżej natury, w ciszy i spokoju z dala od cywilizacji skorzystaj z naszej gościnności!

Oferujemy komfortowe 6 osobowe, dwupoziomowe, drewniane domki letniskowe. Położone są w małej osadzie leśnej – Lipczynek, w pięknych lasach sosnowych obfitujących w grzyby i jagody (rezerwat przyrody – strefa ciszy) nad samym jeziorem Lipczyno Wielkie o powierzchni ok. 155 ha (długość ok. 3,0 km, szerokość do 800 m, głębokość do 30 m) które posiada pierwszą klasę czystości wody. Każdy domek ma swój własny pomost i łódkę z silnikiem elektrycznym.

Wszystkie domki są o wysokim standardzie z pełnym węzłem sanitarnym o powierzchni ok. 60 m<sup>2</sup>. Każdy składa się z 5 pomieszczeń: na dole duży salon z 2 miejscami do spania, kuchnia i łazienka. Na górze dwie sypialnie z 4 miejscami do spania – łącznie 6 miejsc noclegowych. Bardzo duże, zadaszone i oświetlone tarasy sprzyjają radosnym biesiadom niezależnie od pogody.

Bogate w ryby i czyste wody jeziora zachwycają zarówno wędkarzy jak i miłośników kąpieli wodnej. W trosce o naszych najmłodszych gości powstał plac zabaw, a wejście do wody jest piaszczyste i bardzo łagodne.

Nasi goście mogą również bezpłatnie korzystać z parkingu, łódek oraz wędkarskich pomostów. Nasze łódki są wyposażone w silniki elektryczne, które urozmaicą wypoczynek i ułatwią wędkowanie.

Zapraszamy wędkarzy, grzybiarzy i wszystkich entuzjastów pierwotnej przyrody na rodzinne wczasy z wygodami do naszych domków w Borach Tucholskich.

## Lasy i grzyby

Okolice przywita Ciebie pięknymi różnorodnymi lasami, po których możesz spacerować godzinami, podziwiając żyjące w nich zwierzęta. Dzięki urozmaiconej rzeźbie terenu, obfitości jezior, lasów oraz stosunkowo bogatej sieci dróg lokalnych Gmina Przechlewo ma wspaniałe warunki do uprawiania turystyki pieszej, rowerowej i wodnej.

W Borach Tucholskich występują wszystkie gatunki grzybów, jednak najczęściej spotkać można prawdziwki, podgrzybki, kurki, gąski, maślaki, miodówki, rydze, opieńki miodowe, kanie (sowa). Ze względu na bardzo małą gęstość zaludnienia w gminie (25 osób na 1 km<sup>2</sup>), oraz ilość mieszkańców Lipczynka (30 osób) zbieranie grzybów to czysta przyjemność. Obfitość lasów jest atutem i zadowoli najbardziej wymagających grzybiarzy.



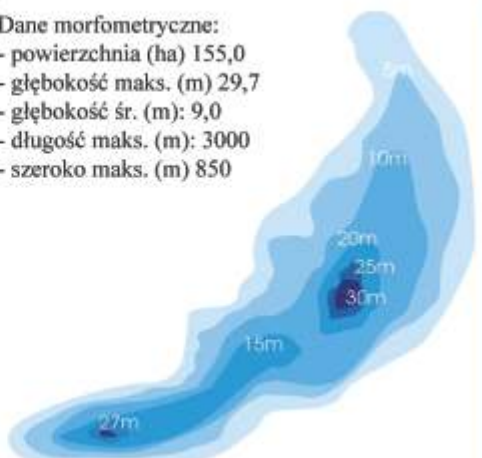
## Jeziro Lipczyno Wielkie

to jedno z niewielu tak czystych ekologicznie jezior w Polsce. Jest to jezioro rynnowe otoczone potężnymi borami sosnowymi, położone na Równinie Charzykowskiej na obszarze gminy Przechlewo.

Piękne krajobrazy, czyste powietrze, absolutna cisza i spokój, z dala od skupisk ludzkich i ruchliwych szos. Zaczarowane przez przyrodę urokliwe miejsce w Borach Tucholskich urzeka niepowtarzalnym krajobrazem i bogactwem zasobów przyrody ożywionej. Wokół rozciągają się liczne rezerваты, jeziora, ostaje zwierzyny i ptactwa.

### Dane morfometryczne:

- powierzchnia (ha) 155,0
- głębokość maks. (m) 29,7
- głębokość śr. (m): 9,0
- długość maks. (m): 3000
- szeroko maks. (m) 850



## Jeziro – raj dla wędkarzy

Jeziro o powierzchni 155 hektarów i maksymalnej głębokości prawie 30 metrów kryje w swojej krystalicznej toni bogactwo ryb. Wśród wielu gatunków dominują: leszcze, liny, płocie, wzdregi, sielawa, a wśród gatunków drapieżnych szczupaki, węgorze i okonie.



## Splywy kajakowe

Jeżeli lubisz aktywnie spędzać czas proponujemy splywy kajakowe rzeką Brda, która przepływa 1,5km od jeziora Lipczyno Wielkie. Rzeka jest wąska i płytka, bezpieczna do splywów rodzinnych z wyznaczonymi miejscami do odpoczynku. Splyw zapewni niezapomniane wrażenia i chętnie powtórzysz taką wycieczkę. Brda uważana jest za najpiękniejszy szlak kajakowy w Polsce i Europie. Niezwykle urozmaicony, kręty bieg rzeki, rozległe lasy, malownicze jeziora, pierwotna przyroda i liczne boczne szlaki od lat ściągają na nią wielu kajakarzy. Piękno i różnorodność znajdujących się tu rezerwatów przyrody zachwyci każdego.

Splyw rzeką Brda - organizatorzy przyjeżdżają po chętnych i zawożą na dowolny, wcześniej uzgodniony odcinek rzeki wraz z kajakiem. Po zakończonym splywie odbierają turystów i odwożą do domu - wszystkie uzgodnienia na telefon, szybko i sprawnie.

Adres:  
ul. Dworcowa 37b  
77-320 Przechlewo  
woj. pomorskie

kayaksprzechlewo@gmail.com



[www.kayaks.pl](http://www.kayaks.pl)

Wypożyczalnia kajaków - Kayaks.pl

Kontakt: tel 888 444 424

Z tą ulotką - rabat 5 %

1. Stara Brda to dobre miejsce na rozpoczęcie splywu górnym odcinkiem rzeki Brdy. Kajaki najlepiej zwodować przy kładce. Obok leśniczówki znajduje się pole biwakowe z wiatą i miejscem na ognisko.

2. Pole biwakowe po prawej stronie z wiatą, kolejne za mostem po lewej stronie. Dużo miejsca na rozbicie namiotów. Brak bieżącej wody, prądu i sklepu. Przez najbliższe kilometry towarzyszyć nam będą lasy i łąki.

3. Nowa Brda to niewielka leśna osada. Jest to dogodne miejsce aby zacząć 2,5 godz. splyw z dziećmi. Trasa malownicza i bezpieczna. Tuż przy moście po lewej stronie jest obelisk upamiętniający splyw Karola Wojtyły. 200 m dalej znajduje się po prawej stronie pole biwakowe z wiatami, a obok duża polana na rozbicie namiotów.

4. Pola biwakowe po obu brzegach rzeki, po lewej stronie dodatkowo pole do siatkówki oraz grill bar-gdzie można kupić coś ciepłego do zjedzenia. Tu zaczyna się „Rezerwat Przytoń” z pięknym starodrzewem bukowym i sosnowym. Na odcinku do Garbatego Mostu rzeka ma charakter górskiego potoku. Dodatkową atrakcją są powalone drzewa, które tworzą zatory, płycizny i bystrza. Ten odcinek to nie lada gratka dla kajakarza

5. To dobre na zakończenie splywu górnym odcinkiem. Wsiadamy przy lewym brzegu, gdzie jest duże pole biwakowe z wiatami. Stąd jest tylko 5 km do Przechlewa, gdzie można zrobić zakupy. Dalej rzeka rozlewa się już szerzej i płynie bardziej leniwie.

6. Splyw dobrze zakończyć przed mostem po prawej stronie, gdyż dale już na jezioro. Tutaj nie ma miejsca na biwakowanie, brakuje wiat. Jedyne za mostem agroturystyka i prywatne pole biwakowe z prysznicami.

7. Jeśli nie jesteś w stanie pokonać jezior w jednym etapie, Rzewnica jest dogodnym miejscem na odpoczynek. Znajduje się tutaj ośrodek wypoczynkowy, plaża i kąpielisko. Na przewężeniu Jeziora Szczytno szlak Brdy skręca na wschód. Atrakcją jest Wyspa Zamkowa na której od XI do XIIIw. istniał gród, siedziba władców Pomorza.

8. Na krańcu Jeziora Końskiego mieści się OSiR w Przechlewie, z pełnym zapleczem sanitarnym, strzeżonym kąpieliskiem, plażą, placem zabaw dla najmłodszych. W sezonie czynna również mała gastronomia. Do centrum wsi, która posiada zaplecze usługowo-handlowe mamy 2,5 km.

9. Tutaj Brda płynie głównie wśród łąk i pól, tworząc rozlewisko. Pole biwakowe z wiatą po prawej stronie.

10. W Sapolnie mamy dwa pola biwakowe. W pobliżu sklep.

11. Splyw kończymy przed mostem drogowym na trasie Chojnice-Bytów. Kajaki wodujemy przy prawym brzegu. Należy zachować szczególną ostrożność wyjeżdżając z tego pola.



### Rezerwat "Jezioro Krasne"

(1,5 km od Lipczynka) stworzony do spacerów i wycieczek rowerowych. Jest to typowe, dobrze zachowane jezioro lobeliowe o zachęcającej do kąpieli krystalicznie czystej wodzie. Można tu spotkać rośliny reliktowe, po latach nieobecności powróciły na te tereny wydry i bobry. Okresowo pojawiają się również wilki, spotkać można bielika, bociana czarnego a nawet udaje się usłyszeć puchacza. Rezerwat wodno-florystyczny o powierzchni 28 ha utworzony 1976 roku, położony w głębokim rowie polodowcowym, wśród boru iglastego, o głębokości 5,5 m na wysokości 140 m n.p.m.



### Rezerwat "Bocheńskie Błota"

(20 km od Lipczynka) jest to torfowisko przejściowe o charakterze zarastającego jeziora z otaczającymi bagnami. Na obrzeżach występuje bagno zwyczajne, borówka bagienna, w runie spotyka się bazylię czarną, żurawinę błotną, rosiczkę okrągłolistną, welniankę pochwowatą. Jest to fragment naprawdę dzikiej przyrody: stare świerki tworzące ciemne, niedostępne zakamarki oraz liczne bagna i gęstwiny, gdzie człowiek rzadko dociera. Obszar rezerwatu stanowi również lęgowisko rzadkich gatunków ptaków: bociany czarne, żurawi, kormoranów, i czaple siwe.

Najbliższe miejscowości to Międzybórz i Sporysz.

### Rezerwat "Kręgi kamienne w Odrach"

(69 km od Lipczynka) znajduje się na terenie Nadleśnictwa Czersk, w odległości 44 km na północny wschód od Chojnic i 14km na północ od Czerska. Miejsce to oprócz rezerwatu przyrody jest także bardzo interesującym skupiskiem archeologicznym. Wewnątrz ogrodzenia wśród rzadkiego sosnowego lasu znajduje się 10 całych i fragmenty kręgów kamiennych, z których najmniejszy ma średnicę 15m, a największy 33m.

KUSTOSZ REZERWATU:

ZOFIA BRESKE

ul. Ks. Zawadzkiego 10, Odry 89-651 Gotelp  
tel. 052 398 61 30 kom. 601 336 015

### Rezerwat "Bagnisko Niedźwiady"

(3,5 km od Lipczynka) bogactwo gatunkowe zwierząt i roślin, skupisko rzadkich gatunków roślin, lasy w niezmiętej formie od setek lat. Celem ochrony jest zachowanie fragmentu boru bagiennego oraz torfowisk z rzadkimi roślinami, a także obszaru naturalnej retencji.

Rezerwat stanowi naturalny zbiornik retencyjny magazynujący wodę i pełniący istotną funkcję w kształtowaniu bilansu wodnego okolicy. Zajmuje płaskie, bezodpływowe obniżenie terenu o kształcie wydłużonym. Cały rezerwat otaczają lasy.



### Rezerwat "Osiedle Kormoranów"

(18 km od Lipczynka) w odległości 3km od Przechlewa, obejmujący fragment ponad 250-letniego lasu bukowego, mają swoje miejsca lęgowe czaple siwe, dawniej gnieździło się również dużo kormoranów. Najbliższe miejscowości to Przechlewo i Pakotulsko. Rezerwat ornitologiczno-leśny, utworzony w 1956 roku. Powierzchnię rezerwatu wynoszącą 22,3ha, pokrywał pierwotnie drzewostan bukowy z pojedynczymi drzewami powyżej 250 lat. Obecnie jest on w dużej części zniszczony przez ptaki.



## Zoo Canpol

(32 km od Lipczynka) jedna z największych atrakcji dla dzieci i nie tylko :) Bezpłatny, ogród zoologiczny o powierzchni 7 ha. 50 gatunków zwierząt: Hipopotam Karłowaty, Niedźwiedź Himalajski, Zebra Chapmana, Kangur, Pelikan, Żuraw i wiele innych zwierząt.

Specjalne atrakcje dla dzieci w sezonie letnim:  
- karmienie zwierząt w "Małym ZOO", gdzie mieszkają m.in.: owce, kózki, lamy, osiołek, świnki wietnamskie, świnki morskie, kurki liliputki, króliki, kozy bengalskie  
- przejażdżka na kucyku (Polo, Gwiazdeczka, Srokacz, Bolek i Lolek)  
- wyprawa bryczką  
- plac zabaw na terenie ZOO

Znajdziecie nas przy trasie E 22 (w okolicy Człuchowa)

Ogród Zoologiczny otwarty dla zwiedzających codziennie od godziny 8:00 do 20:00

tel.: +48 59 83 44 729  
e-mail: canpol@odejewski.pl

www.odejewski.pl



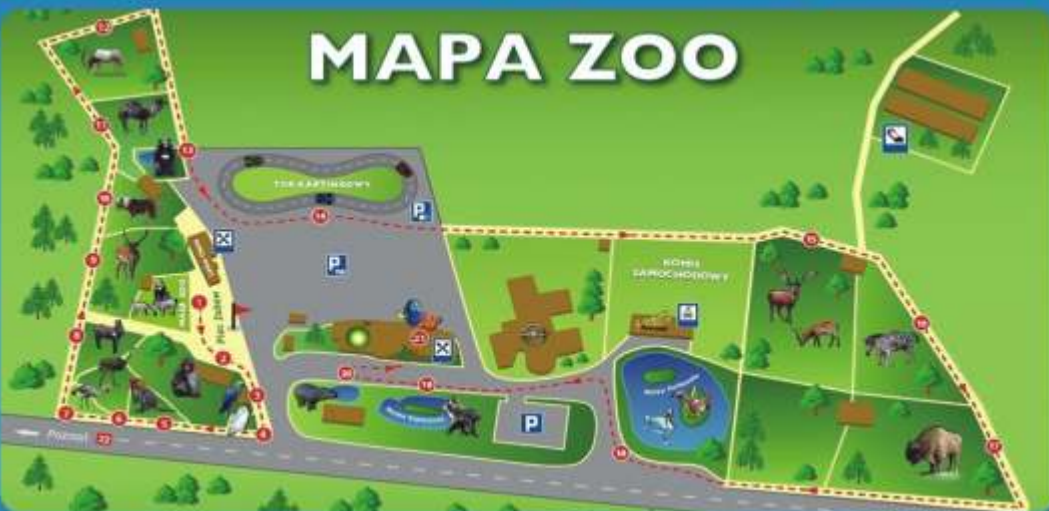
### Tor kartingowy Canpol

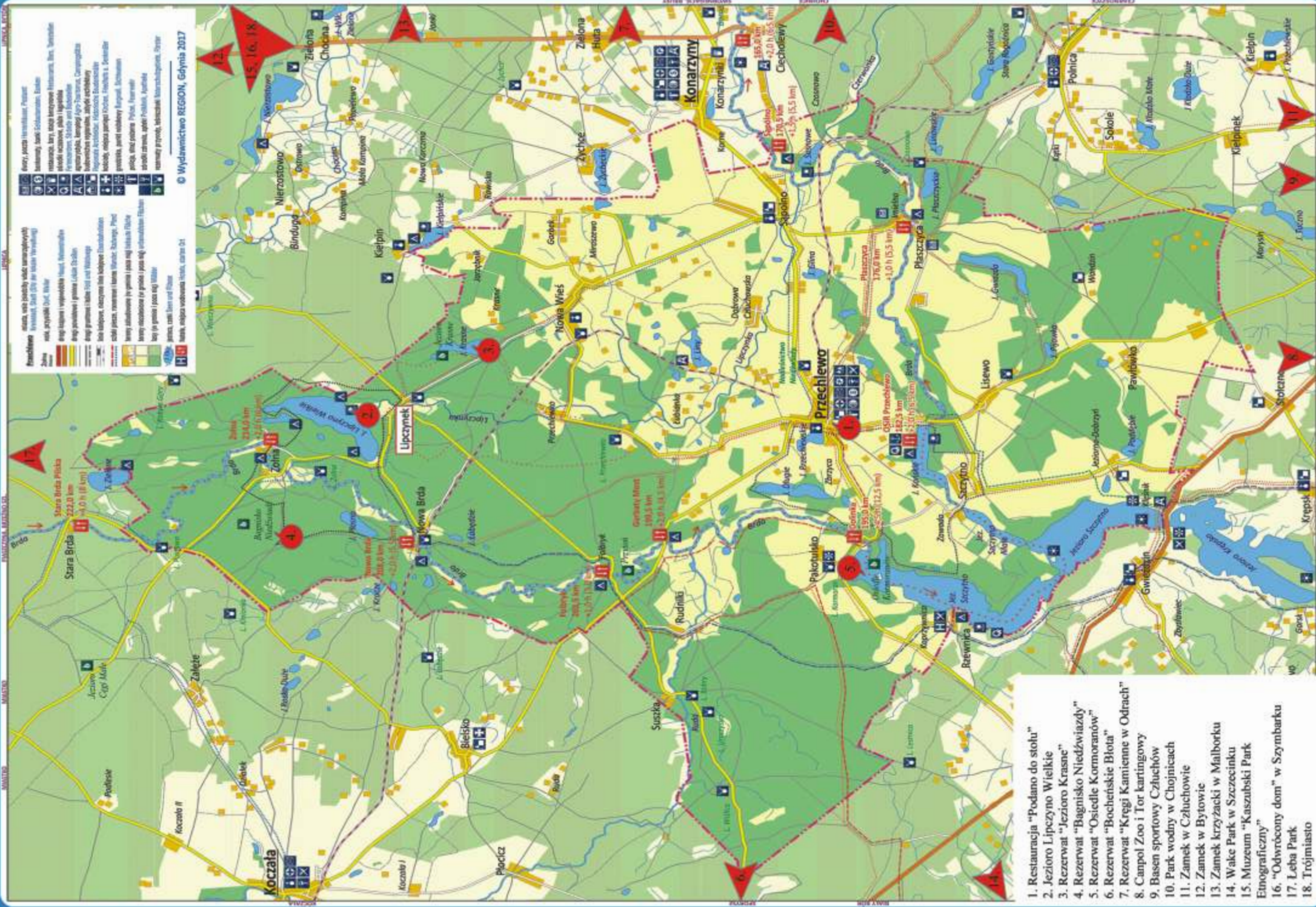
(32 km od Lipczynka) największy tor kartingowy na Pomorzu.  
Tor czynny od kwietnia do października, codziennie od 13 do 21.

- jazda indywidualna (pomiar czasu, wyniki publikowane online)
- wyścigi (w systemie F1): wielki wyścig firmy Red Bull
- liga kartingowa
- szkoła jazdy dla dzieci (gokarty dla najmłodszych)
- wynajem toru (kontakt)

Znajdziecie nas przy trasie E 22 (w okolicy Człuchowa)

kom.: +48 602 775 879





1. 2. 3. 4. 5. 6. 7. 8. 9. 10. 11. 12. 13. 14. 15. 16. 17. 18.

**Wydmawstwo REGION, Gdynia 2017**

1. 2. 3. 4. 5. 6. 7. 8. 9. 10. 11. 12. 13. 14. 15. 16. 17. 18.

1. Restauracja "Podano do stołu"
2. Jezioro Lipczyńskie Wielkie
3. Rezerwat "Jezioro Krasne"
4. Rezerwat "Bagnisko Niedźwiędzy"
5. Rezerwat "Osiedle Kormoranów"
6. Rezerwat "Bocheńskie Błota"
7. Rezerwat "Kregi Kamienne w Odrach"
8. Canpol Zoo i Tor karingowy
9. Basen sportowy Człuchów
10. Park wodny w Chojnicach
11. Zamek w Człuchowie
12. Zamek w Bytowie
13. Zamek krzyżacki w Malborku
14. Wake Park w Szczecinku
15. Muzeum "Kaszubski Park Etnograficzny"
16. "Odwrocony dom" w Szymbarku
17. Leba Park
18. Trojmiasto



### Basen Sportowy Człuchów

(33 km od Lipczynka) Centrum Sportu i Rekreacji posiada bardzo nowoczesną bazę sportowo-rekreacyjną. Obiekt jest przystosowany dla osób niepełnosprawnych. Na terenie basenu można kupić akcesoria basenowe: W obrębie znajduje się hala basenowa, składająca się z:

- basenu sportowego o długości 25m z 6 torami, głębokość od 120cm do 180cm
- basen mały o głębokości 75cm
- brodzik dla dzieci o głębokości 10cm
- dwa słoniki-zjeżdżalnie dla dzieci przy brodziku
- dwie wanny do hydromasażu (jacuzzi),
- trzy gejzery
- masaż karku
- masaż ścienny
- masaż stóp
- zjeżdżalnia wewnętrzna
- dźwиг dla osób niepełnosprawnych przy basenie

Do dyspozycji również nowoczesny mini kompleks relaksacyjno-regeneracyjny składający się z sauny suchej i parowej, a także solarium. Przy okazji możliwość również skorzystania z masażu. W obiekcie dostępna jest również bardzo dobrze wyposażona siłownia, w której pracuje wykwalifikowana kadra instruktorska.

Adres: Koszalińska 2, 77-300 Człuchów  
Telefon: 59 822 20 65  
[www.basenczuchow.pl](http://www.basenczuchow.pl)



### Park Wodny w Chojnicach

(35 km od Lipczynka) jest największym kompleksem pływalni w regionie. Do dyspozycji basen 25-metrowy, tory do nauki pływania, basen rekreacyjny ma 180m<sup>2</sup> powierzchni i od 80cm do 110cm głębokości. Daje możliwość nauki pływania, odpoczynku w wodzie. Inne atrakcje to brodzik dla dzieci, zjeżdżalnia trójspiralna, masaże i bicz wodny, gejzery, jacuzzi oraz sztuczna rzeka, sauny, solarium, siłownia oraz gabinet odnowy biologicznej.

Adres: Huberta Wagnera 1, 89-620 Chojnice  
Telefon: 52 396 64 44  
[www.centrumpark.eu](http://www.centrumpark.eu)



### PARK WODNY PLAN

Zapraszamy do zapoznania się atrakcjami w Parku Wodnym





### Zamek w Człuchowie

(32 km od Lipczynka) jest jedną z głównych atrakcji w okolicy i najczęściej odwiedzany zabytkiem Człuchowa. Jest to drugi po Malborku wielkością zamek Krzyżacki (a terytorialnie największy). Krzyżacy rezydujący w Zamku Człuchowskim brali udział w bitwie pod Grunwaldem.

Adres: Kościelna 8, 77-300 Człuchów  
Czynne: wtorek - niedziela 10.00-18.00  
poniedziałek - nieczynne  
tel./fax +48 59 822 44 03  
e-mail: muzeumczl@interia.pl  
kasa biletowa/rezerwacja +48 660 881 595



### Zamek krzyżacki w Malborku

(145 km od Lipczynka) Niem. Ordensburg Marienburg - trzyczęściowa twierdza obronna w stylu gotyckim. Składa się z zamku niskiego, zamku średniego i zamku wysokiego. Jest to jeden z największych zachowanych zespołów gotyckiej architektury na świecie. Pierwotna nazwa zamku używana przez zakon krzyżacki brzmiała Marienburg, czyli Gród Marii. Od 14 września 1309 do 1457 zamek w Malborku był siedzibą wielkiego mistrza krzyżackiego, a miasto stolicą państwa zakonnego.

Adres: ul. Starościńska 1, 82-200 Malbork  
tel.: +48 55 647 09 78; +48 55 647 09 02  
Kasy Biletowe (pn-pt w godz. 8.00-16.00)  
email: rezerwacja@zamek.malbork.pl  
www.zamek.malbork.pl



### Zamek w Bytowie

(52km od Lipczynka) Budowa warowni została rozpoczęta u schyłku XIV w. na terenie grodu zakupionego przez rycerzy zakonnych w 1329 r. od książąt pomorskich. Twierdza pełniła rolę siedziby prokuratora zakonnego. Znajdowała się na górującym nad okolica wzniesieniu, otoczonym od strony zachodniej naturalnymi rozlewiskami rzeki Bytowej.

Muzeum Zachodniokaszubskie w Bytowie  
77 – 100 Bytów, ul. Zamkowa 2  
TEL. 59 822 26 23 lub 59 822 86 12  
E-MAIL: sekretariat@muzeumbytow.pl  
www.muzeumbytow.pl





### Wakepark w Szczecinku

(56 km od Lipczynka) Wakepark w Szczecinku usytuowany jest przy jeziorze Trzesiecko. Jest to najdłuższy tego typu obiekt w Polsce oraz jeden z najdłuższych w Europie. Łączna trasa ma aż 1100 m długości. Jednocześnie na wyciągu może przebywać nawet 12 wakeboardzistów i narciarzy wodnych.

W parku znajdują się dwa kickery -prawy i lewy oraz dwa slidery -box prosty i A-box. Na wakeparku w Szczecinku można pływać do końca września.

Z wyciągu można korzystać przez cały tydzień w godz. 10.00 do 18.00.

Adres:  
Mickiewicza,  
78-400 Szczecinek  
Telefon: 94 374 34 03

[www.szlot.pl](http://www.szlot.pl)



### Muzeum "Kaszubski Park Etnograficzny"

(78 km od Lipczynka) - idea powstania pierwszego na ziemiach polskich muzeum na wolnym powietrzu zrodziła się we Wdzydzach Kiszewskich dokładnie przed wiekiem. Obecnie jest ponad czterdzieści cennych zabytków ludowej architektury pochodzących z końca XVII do poł. XX wieku: zagrody chłopskie i szlacheckie, dworki i chałupy, szkoła, kościół, młyny wietrzne, trak, kuźnia i karczna. Budynki i zagrody wyposażone w dawne sprzęty i urządzenia domowe, gospodarcze, czasowo uruchamiane ożywiają wnętrza, a kapliczki, krzyże przydrożne, płoty urozmaicają spacer po licznych drogach i ścieżkach Muzeum. Walory tego miejsca podkreśla też jego malownicze położenie na terenie Wdzydzkiego Parku Krajobrazowego, nad jeziorem Gołuń.

Adres:  
ul. T. i I. Gulgowskich 68,  
83-406 Wdzydze  
tel./fax (0 58) 686-11-30 (0 58) 686-12-88

[www.muzeum-wdzydze.gda.pl](http://www.muzeum-wdzydze.gda.pl)



## "Odwrócony dom" w Szymbarku

(102 km od Lipczynka) to tutaj znajdziemy młodzieńki, ale słynny w całej Polsce i nie tylko Dom Stojący na Głowie. "Odwrócony Dom", "Krzywy Dom" - nazywany jest przeraźliwie. Sprawia niesamowite wrażenie, szczególnie wewnątrz. Wszystkie bowiem sprzęty i elementy wyposażenia są także odwrócone. W takich warunkach nasz błędnik "nabiera wątpliwości" i zachęca byśmy także stanęli na głowie...

Oprócz tego, można zwiedzić bunkier Tajnej Organizacji Wojskowej "Gryf Pomorski", Najdłuższa Deska Świata i Stół Noblisty, Kaszubski Świat Bajek, Browar Kaszubska Korona, Dom Harcerza, Statua Świętowida Kaszubskiego, itp.

Adres:  
Szymbarskich Zakładników 12,  
83-315 Szymbark

Godziny otwarcia:  
codziennie 9:00 - 19:00  
niedziele i święta: 10:00 - 19:00  
Telefon: 58 684 69 33 +48 605 570 637

[www.cepr.pl](http://www.cepr.pl)

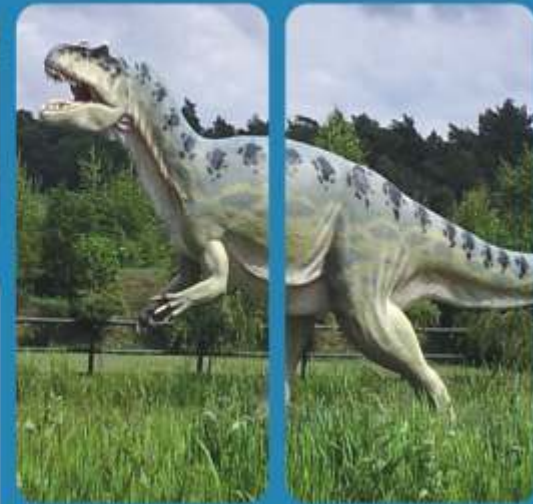


## Leba Park

(132 km od Lipczynka) to jedyny w Polsce tak rozbudowany i rozległy park dinozaurów, pięknie położony na obszarze około 20 hektarów.

W otoczeniu lasów, stawów, trzęsawisk i naturalnej przyrody, idąc wieloma szlakami poznajemy poszczególne okresy z prastarych dziejów Ziemi. Podczas spaceru uroczymi ścieżkami, mostkami i kładkami poprzez trzciny można obcować z około 100 gadami. Bardzo realistyczny klimat minionych epok sprzed milionów lat. Jedną z atrakcji parku jest pradawna chata oraz groty przedstawiające życie i pochówek Neandertalczyków. Na terenie Leba Parku znajduje się również Mini ZOO, dwa duże place zabaw, kino 5D, pojazdy Flinstonów, obiekty gastronomiczne, sklepik z pamiątkami oraz galerie skamielin i minerałów oraz galeria bursztynowa.

Adres: ul. Kolonijna 24, Nowęcina k. Leby  
e-mail: [lebapark@lebapark.pl](mailto:lebapark@lebapark.pl)  
tel: +48 600 145 300  
[www.lebapark.pl](http://www.lebapark.pl)





### Trójmiasto - Gdańsk, Sopot, Gdynia

(135 km od Lipczynka) Trójmiasto to szereg możliwości. Zakupy w gdyńskich halach targowych, noc na plaży w Sobieszewie i spacer po terenach dawnej Stoczni Gdańskiej - to propozycje zwiedzania Trójmiasta dla tych, którzy nie przepadają za muzeami i zabytkami, czyli atrakcjami, których pełne są klasyczne przewodniki.

Zaczynamy od mało turystycznych gdańskich ulic, które zasługują na większą uwagę. Ulica Wajdeloty - po rewitalizacji pojawiły się tu nowe knajpki, ławki i drzewa. Podczas spaceru w tej okolicy proponujemy wybrać się na lody do Eskimo przy ul. Wyspiańskiego 22, gdzie cofniemy się w czasie o kilkadziesiąt lat, a żetony, które kupimy w kasie, wymienimy na pyszne lody. Idąc tym tropem nie można zapomnieć o lodziarni Miś przy ul. Sukienniczej 18 (bliżej centrum Gdańska), tam lody produkowane są od 1962 r.

Krzywy Domek wizytówka miasta Sopotu, symbol świata współczesnego, w harmonijny sposób łączy świat biznesu ze światem kultury i sztuki. Co dzień odwiedza nas mnóstwo osób, w celach biznesowych, konsumpcyjnych, zdrowotnych czy na zakupy. Mieszczą się tu biura firm różnych gałęzi biznesu, gabinety kosmetyczne, medyczne, sklepy... Także wieczorem Krzywy Domek tętni życiem. Tutejsze kluby, puby, gwarantują bogaty repertuar imprez, a wysoki poziom i różnorodność zaplecza gastronomicznego zadowolą wszystkie gusta, te wyszukane i te tradycyjne. Krzywy Domek - to miejsce które nie śpi!

[www.trojmiasto.pl](http://www.trojmiasto.pl)



### Restauracja "Kociołek Smaków"

(15 km od Lipczynka) restauracja posiada stoliki zewnętrzne i wewnętrzne, duże porcje po rozsądnej cenie. Świetne opinie od Klientów.

W ofercie restauracji znaleźć można obiady domowe, pizze, kurczaka z różną, dania fast food

Informacje oraz menu dostępne na stronie Kociołek Smaków Facebook.

Adres:  
Człuchowska 17  
77-320 Przechlewo  
Telefon:

+48 724 064 371



### Restauracja "Podano Do Stołu"

(15 km od Lipczynka) nasza restauracja to miejsce, w którym pasja do jedzenia łączy się z solidną wiedzą i bogatym doświadczeniem. To tu kreatywność spotyka się z troską o detale.

Nasza restauracja to zapachy, smaki i doznania. To satysfakcja. To miejsce, w którym dbamy o najlepsze wspomnienia.

Adres:  
os. Jużkowa 1,  
77-320 Przechlewo  
Telefon:

+48 609 595 535

[www.podanodostolu.pl](http://www.podanodostolu.pl)

ZADBAMY  
ABYŚ POCZUŁ SIĘ WYJĄTKOWO





# LIPCZYNEK.PL

Domki nad jeziorem ➔ pomost i łódka z silnikiem



Komfortowe domki nad jeziorem

Lipczynek, 77-320 Przechlewo  
woj. pomorskie

+48 793 222 232, +48 694 222 232  
e-mail: [lipczynek@lipczynek.pl](mailto:lipczynek@lipczynek.pl)

Pomost i łódka z silnikiem gratis!

+53° 53' 14.27", +17° 15' 15.65"